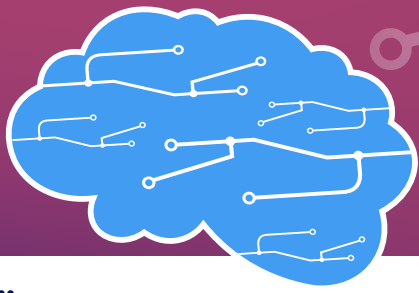
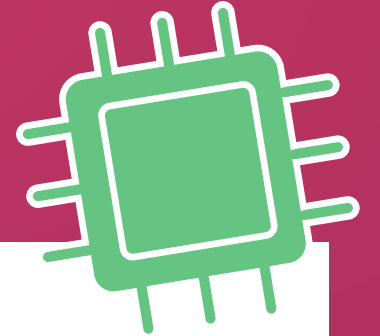


KÜNSTLICHE INTELLIGENZ

- Fähigkeit einer Maschine oder einer Software von selbst zu lernen
- bekommt für eine Aufgabe keine Lösung vorgegeben, sondern muss selbst einen Lösungsweg finden



DEEP LEARNING

- beschreibt den Lernvorgang einer KI
- eine KI lernt durch Ausprobieren vieler verschiedener Lösungsmöglichkeiten
- als Grundlage dient das künstliche, neuronale Netzwerk

KÜNSTLICHES NEURONALES NETZWERK

- Algorithmen, die das menschliche Gehirn nachbilden
- besteht aus künstlichen Neuronen (Knoten) und Verbindungen zwischen ihnen
- während des Deep-Learning-Vorgangs werden die Verbindungen zwischen den künstlichen Neuronen gestärkt, verändert oder gelöscht (ähnlich wie beim menschlichen Lernen)

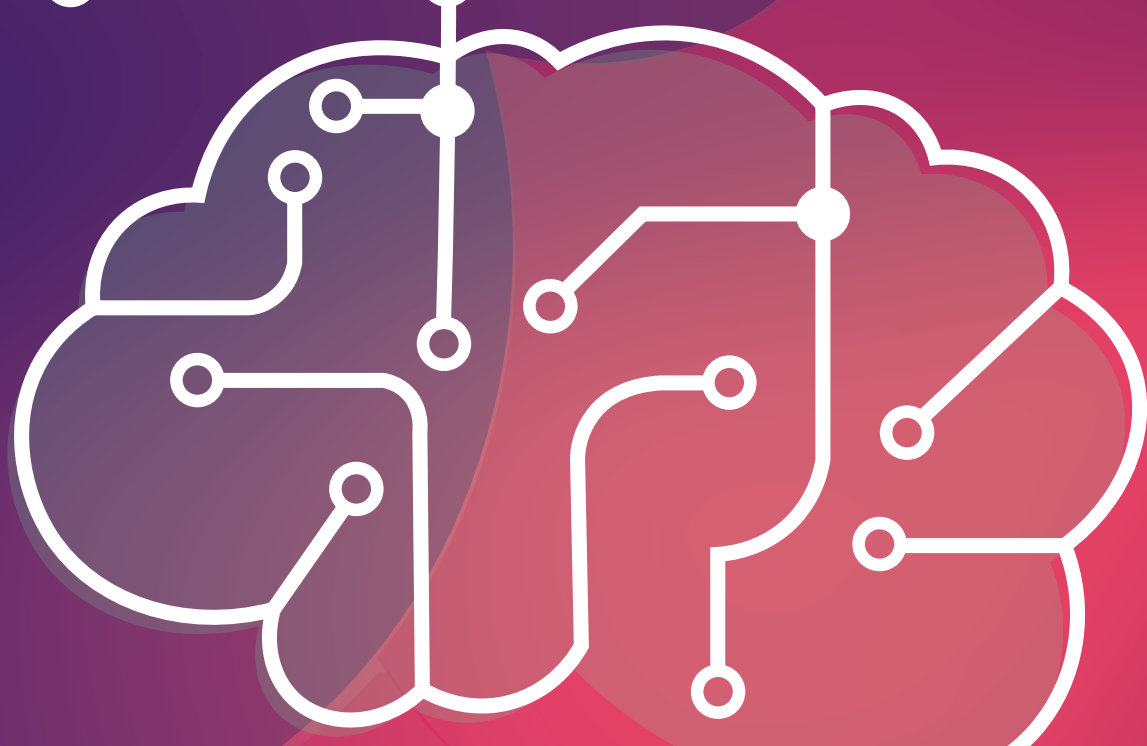


ALGORITHMUS

- Schritt-für-Schritt-Anleitung, um eine Aufgabe oder ein Problem zu lösen
- kann man sich wie ein Kochrezept vorstellen (Mache erst dies, dann mache das...)
- kommt meistens als Code in einer Software zum Einsatz

CHATBOT

- Eine bestimmte Art von KI, die gelernt hat, mit uns Menschen zu sprechen
- Beispiel: ChatGPT und MyAI
- Achtung: Die Sätze der KI klingen oft sehr menschlich und logisch, aber die KI macht manchmal auch Fehler!



Künstliches, neuronales Netzwerk

85 Mrd. Nervenzellen

KI

Mensch

- + braucht keine Pause
- braucht sehr viel Energie
- kann nicht kreativ sein

- braucht Pausen
- + braucht weniger Energie
- + kann kreativ sein

Lernen durch Ausprobieren

Lernen durch Erfahrungen

Selbstfahrende Autos

Werbung

Automatische Qualitätskontrolle

Smart Farming

„Watson“ Programm zur Krebserkennung

Gegner und NPC in Videospiele

Suchmaschinen und Übersetzer

ChatGPT und andere Chatbots

Navigationssysteme

Siri, Alexa und Co.

E-Mail-Spamfilter

Erstellt mit Grafiken von vecteezy.com



handysektor

Ein Angebot der

LFK Die Medienanstalt für Baden-Württemberg